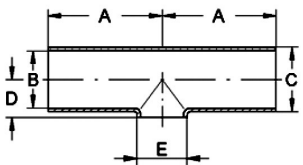
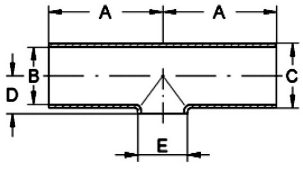


Aseptic fittings for Orbital welding DIN 11865							Art.No	EUR	Art.No	EUR
Reducing T-piece ASME, short, H2 	DN	A	B	C	D	E			AISI316L-1.4435	
	3"-1,5"	85,7	72,9	76,2	40,1	38,1			484522	Enquiry
	3"-2"	85,7	72,9	76,2	41,6	50,8			484523	Enquiry
	3"-2,5"	85,7	72,9	76,2	41,6	63,5			484524	Enquiry
	4"-2"	104,8	97,38	101,6	54,3	50,8			484510	Enquiry
	4"-2,5"	104,8	97,38	101,6	54,3	63,5			484525	Enquiry
	4"-3"	104,8	97,38	101,6	55,8	76,2			484526	Enquiry
6"-4"	142,9	146,86	152,4	83,1	101,6			484511	Enquiry	

Reducing T-piece ISO, short, H2									AISI316L-1.4435	
	DN	A	B	C	D	E				
	17,2-13,5	34	14	17,2	10,1	13,5			484629	Enquiry
	21,3-10,2	36	18,1	21,3	12,2	10,2			484630	Enquiry
	21,3-13,5	36	18,1	21,3	12,2	13,5			484631	Enquiry
	21,3-17,2	36	18,1	21,3	12,2	17,2			484659	Enquiry
	26,9-13,5	55	23,7	26,9	15	13,5			484632	Enquiry
	26,9-17,2	55	23,7	26,9	15	17,2			484660	Enquiry
	26,9-21,3	55	23,7	26,9	15	21,3			484661	Enquiry
	33,7-17,2	60	29,7	33,7	18,4	17,2			484662	Enquiry
	33,7-21,3	60	29,7	33,7	18,4	21,3			484663	Enquiry
	33,7-26,9	60	29,7	33,7	18,4	26,9			484664	Enquiry
	42,4-21,3	65	38,4	42,4	22,7	21,3			484665	Enquiry
	42,4-26,9	65	38,4	42,4	22,7	26,9			484666	Enquiry
	42,4-33,7	65	38,4	42,4	22,7	33,7			484667	Enquiry
	48,3-26,9	65	44,3	48,3	25,7	26,9			484669	Enquiry
	48,3-33,7	65	44,3	48,3	25,7	33,7			484670	Enquiry
	48,3-42,4	65	44,3	48,3	26,2	42,4			484671	Enquiry
	60,3-33,7	90	56,3	60,3	31,7	33,7			484672	Enquiry
	60,3-42,4	90	56,3	60,3	32,2	42,4			484673	Enquiry
	60,3-48,3	90	56,3	60,3	32,7	48,3			484674	Enquiry
	76,1-42,4	110	72,1	76,1	40,1	42,4			484676	Enquiry
	76,1-48,3	110	72,1	76,1	40,6	48,3			484677	Enquiry
	76,1-60,3	110	72,1	76,1	41,6	60,3			484678	Enquiry
	88,9-48,3	130	84,3	88,9	47	48,3			484681	Enquiry
	88,9-60,3	130	84,3	88,9	48	60,3			484682	Enquiry
	88,9-76,1	130	84,3	88,9	49,5	76,1			484683	Enquiry
	114,3-60,3	160	109,7	114,3	60,7	60,3			484684	Enquiry
	114,3-76,1	160	109,7	114,3	62,2	76,1			484685	Enquiry
	114,3-88,9	160	109,7	114,3	62,2	88,9			484686	Enquiry
	139,7-76,1	200	134,5	139,7	74,9	76,1			484687	Enquiry
	139,7-88,9	200	134,5	139,7	74,9	88,9			484688	Enquiry
	139,7-114,3	200	134,5	139,7	75,9	114,3			484689	Enquiry
	168,3-88,9	250	163,1	168,3	89,2	88,9			484690	Enquiry
168,3-114,3	250	163,1	168,3	90,2	114,3			484691	Enquiry	
168,3-139,7	250	163,1	168,3	94,2	139,7			484692	Enquiry	

Aseptic fittings for Orbital welding DIN 11865

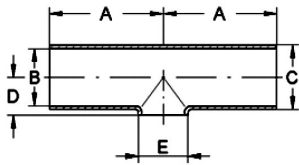
Art.No

EUR

Art.No

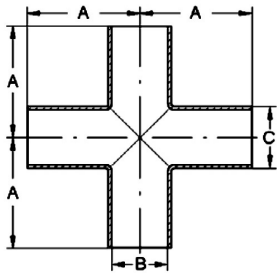
EUR

Reducing T-piece ISO, short, H2



DN	A	B	C	D	E			AISI316L-1.4435	
219,1-114,3	300	213,9	219,1	115,6	114,3			484693	Enquiry
219,1-139,7	300	213,9	219,1	119,6	139,7			484694	Enquiry
219,1-168,3	300	213,9	219,1	122,6	168,3			484695	Enquiry

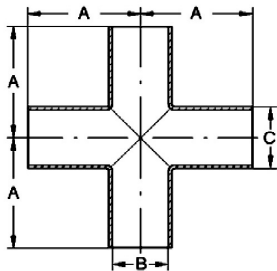
Cross piece DIN, H3



DN	A	B	C					AISI316L-1.4435	
10	35	10	13					489030	Enquiry
15	35	16	19					489031	Enquiry
20	40	20	23					489032	Enquiry
25	50	26	29					489033	Enquiry
32	55	32	35					489034	Enquiry
40	60	38	41					489035	Enquiry
50	80	50	53					489036	Enquiry
65	105	66	70					489037	Enquiry
80	130	81	85					489038	Enquiry
100	155	100	104					489039	Enquiry

Similar to DIN 11865

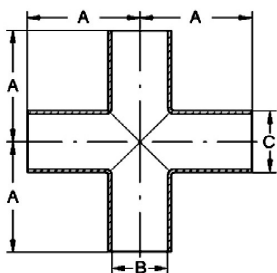
Cross piece ASME, H3



DN	A	B	C					AISI316L-1.4435	
1/2"	47,5	9,4	12,7					489101	Enquiry
3/4"	51	15,75	19,05					489102	Enquiry
1"	54	22,1	25,4					489103	Enquiry
1,5"	60,3	34,8	38,1					489104	Enquiry
2"	73	47,5	50,8					489105	Enquiry
2,5"	80	60,2	63,5					489106	Enquiry
3"	85	72,9	76,2					489107	Enquiry
4"	105	97,38	101,6					489108	Enquiry

Similar to DIN 11865

Cross piece ISO, H3



DN	A	B	C					AISI316L-1.4435	
8	32	10,3	13,5					489229	Enquiry
10	34	14	17,2					489230	Enquiry
15	36	18,1	21,3					489231	Enquiry
20	55	23,7	26,9					489232	Enquiry
25	60	29,7	33,7					489233	Enquiry
32	65	38,4	42,4					489234	Enquiry
40	65	44,3	48,3					489235	Enquiry
50	90	56,3	60,3					489236	Enquiry
65	110	72,1	76,1					489237	Enquiry

Similar to DIN 11865

LINNEMANN
Rohrverbindungen • Edelstahlarmaturen
Pipe connections • Stainless steel fittings

LINNEMANN GmbH • Heerweg 14-16
72070 Tübingen / Germany

Fon: +49 (0) 7071 97555-0
Fax: +49 (0) 7071 97555-10

E-Mail: info@linneemann-online.com
Internet: www.linneemann-online.com